




LUKUHJE AIDON 6511 JA 6531 -ETÄLUETTAVILLE ENERGIAPALVELULAITTEILLE

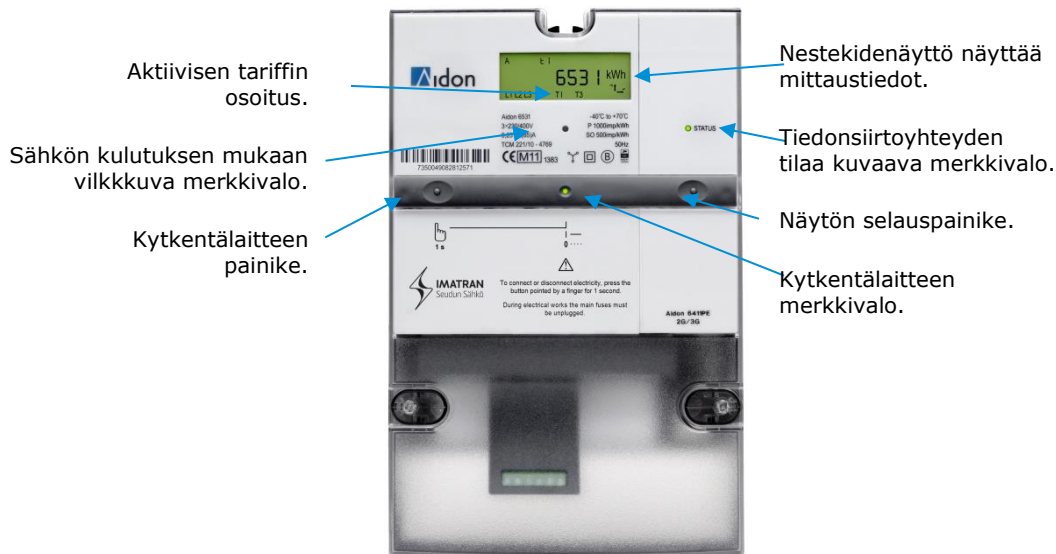
Energiapalvelulaite luetaan ja sen toimintoja voidaan ohjata etäyhteyden avulla. Sähköt voidaan kytkeä tai katkaista etäyhteyden kautta. Kytkentä ja katkaisu voidaan tehdä myös kytkentälaitteen painikkeella.

Jos haluatte katkaista sähköt asunnostanne, tehkää se ensisijaisesti kytkentälaitteen painikkeesta. Tällöin mittarin tiedonsiirtoyhteys ei katkea ja lukemat pystytään etälukemaan.

Sähkötöiden ajaksi sähköt tulee katkaista asunnon pääkytkimestä ja avaamalla työkohteen sulakkeet.

Energiapalvelulaitteen merkkivalot ja painikkeet

Kytkentälaitteen merkkivalo	Toimintatila	Toimenpiteet
Vihreä palaa 	Sähkö on kytketty.	
Vihreä vilkkuu 	Sähkö on katkaistu.	Painakaa kytkentälaitteen painiketta.
Punainen vilkkuu 	Sähkö on katkaistu ja kytkentä on estetty.	Ota yhteyttä Imatran Seudun Sähkön asiakaspalveluun p. (05) 683 5209. Laite on tässä tilassa, jos käyttöpaikassa ei ole sähkösovimusta.
Merkkivalo ei pala ja energia- palvelulaitteen näytössä ei näy mitään	Energiapalvelulaitteella ei ole sähköä.	Tarkistakaa, että pääkytkin on päällä (asento I) ja että sulakkeet ovat ehjät.



Mikäli näytön yläreunassa näkyy varoituskolmio, on kyse vikatilanteesta. Tällöin ota yhteyttä Imatran Seudun Sähkön asiakaspalveluun p. (05) 683 5209 tai vikapäivystykseen p. (05) 683 5490.

Yleissiirto, aikasiirto vai kausisiirto?

Löydätte sovitun siirtotuotteen sähkölaskustanne. Käytössä olevan siirtotuotteen tiedot näkyvät näytöllä yksi kerrallaan. Eri siirtotuotteiden näyttösekvenssit on kuvattu seuraavassa taulukossa:

Yleissiirto	Aikasiirto	Kausisiirto
1. Kokonaisenergia	1. Tariffirekisteri T1 (päiväenergia)	1. Tariffirekisteri T3 (talvipäiväenergia)
2. Päivämäärä	2. Tariffirekisteri T2 (yöenergia)	2. Tariffirekisteri T4 (muu aikaenergia)
3. Kellonaika	3. Päivämäärä	3. Päivämäärä
	4. Kellonaika	4. Kellonaika

Jos siirtotuotteenne on aikasiirto tai kausisiirto, varaavat laitteet, kuten lämminvesivaraaja, kytkeytyvät päälle vaihtelevalla 1–15 minuutin viiveellä kello 22 jälkeen. Kytkeytymisviiveestä huolimatta edullisemman ajan energiamittaus käynnistyy sovittuun aikaan.